

## AQ511761P-SS AQ511761P-CR

### Características

- Para lavamanos
- Monomando Alto
- Material: Acero Inox 304
- Cartucho Cerámico Ø 35 mm
- Acabado en Satin Y Pulido
- Mangueras Acero Inoxidable 60 cm
- Presión Mínima de Agua 0.1 Mpa
- Presión Máxima de Agua 1.0 Mpa
- Presión de Agua OPTima 0.3 Mpa

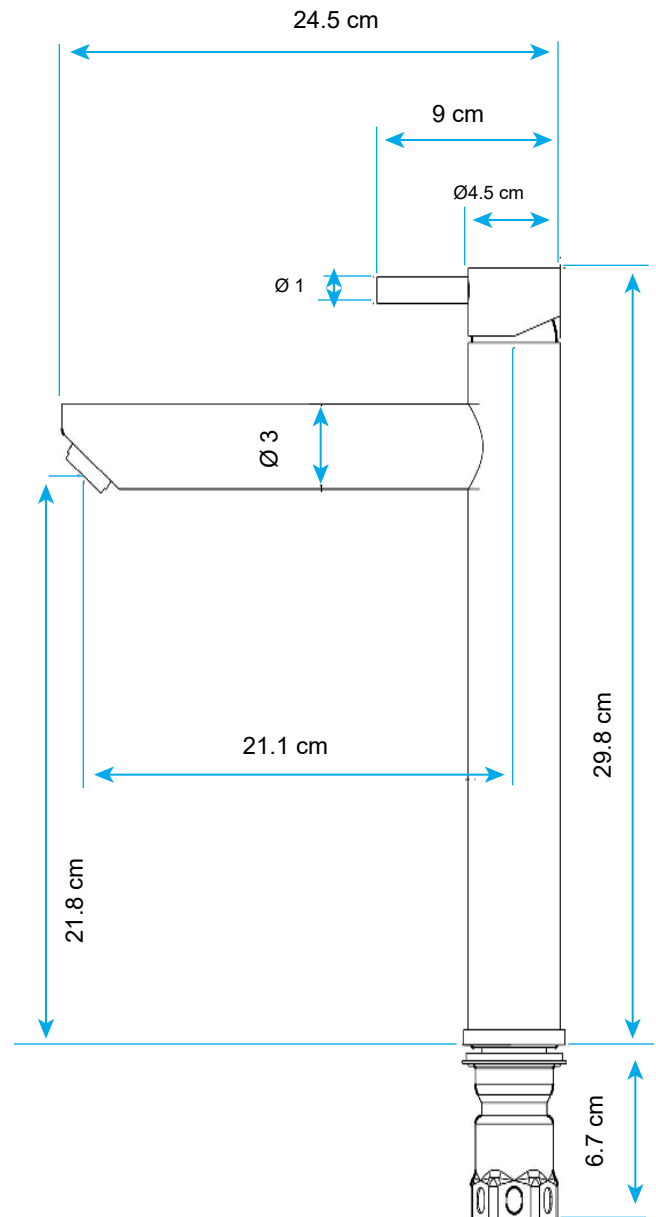
### Recomendación de instalación:

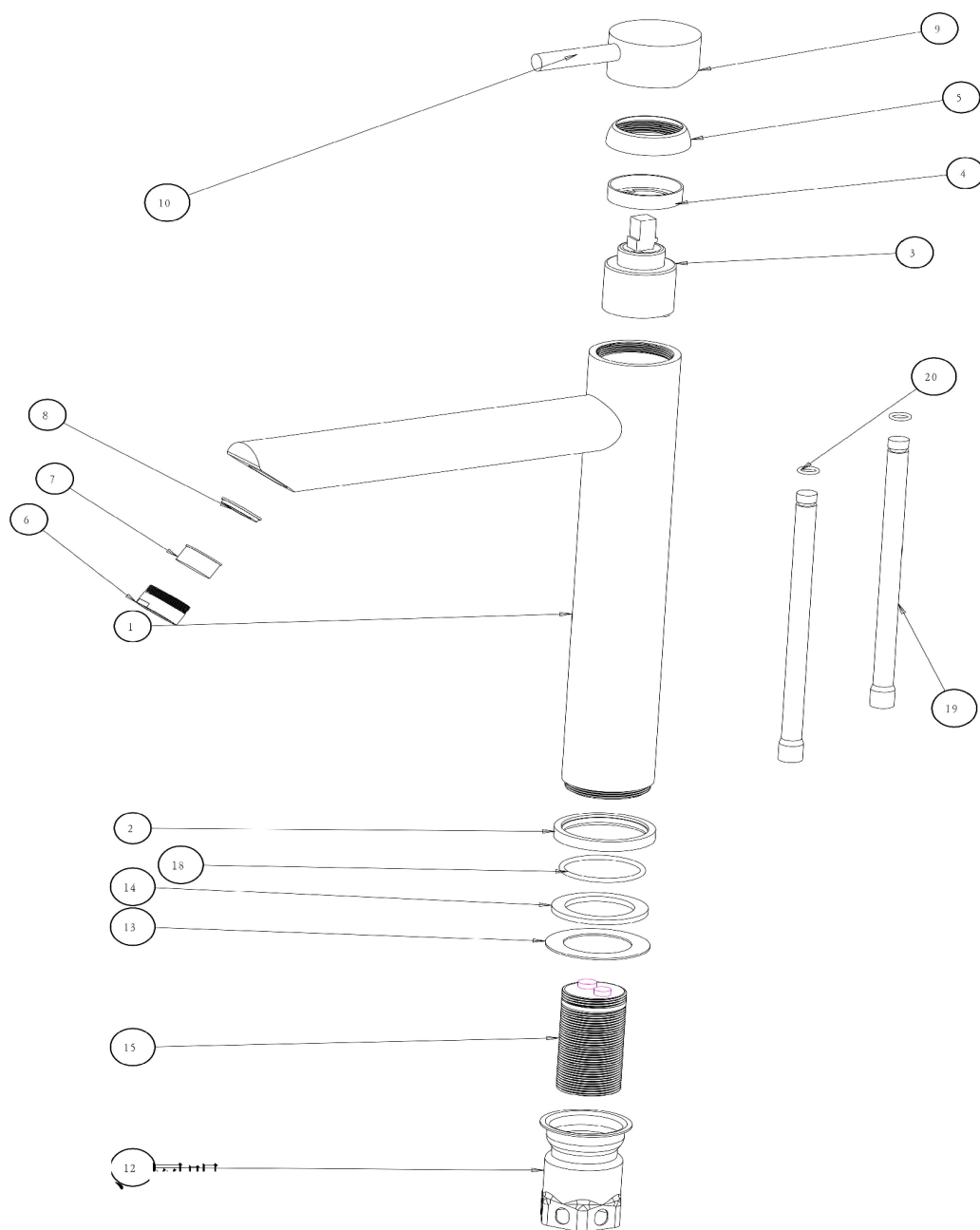
- Para evitar riesgos es necesario cortar el agua cerrando la llave de paso antes de instalar.
- Abra las llaves de paso y deje correr el agua durante dos minutos para evacuar posibles minerales y resto de obra alojados en la tubería. No omita este paso, ya que estas partículas podrían dañar los componentes internos de la grifería.

### Recomendación de limpieza:

- Es recomendable la limpieza periódica para evitar los depósitos de cal.
- No aplicar detergentes que contengan ácido clorhídrico, fórmico o acético.
- No utilizar utensilios abrasivos, como polvos abrasivos, esponjas o paños de microfibra.

## Grifo Viseu





1	Cuerpo Principal
2	Anillo Decorativo
3	Cartucho Ceramico
4	Tuerca
5	Capuchon
6	Anillo Exterior Caño
7	Aireador
8	Empaque
9	Manubrio
10	Pistillo del Manubrio
11	
12	Tuerca
13	Anillo Bronce
14	Anilo
15	Cuerpo Interno
16	
17	
18	Anillo O
19	Pistilos
20	Tuercas