

## Grifo de Ducha

### AQ54S21-BZC (DC, BN, GF)

### BELLA

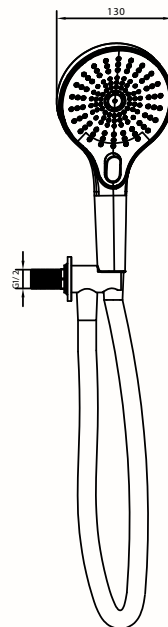
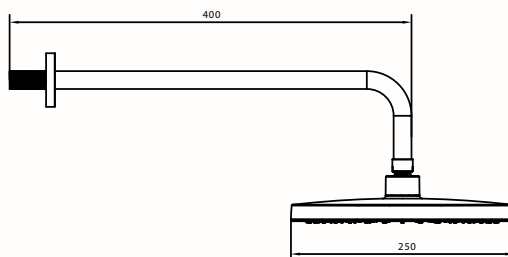
#### Especificaciones

- ☛ Grifo para Ducha
- ☛ Monomando
- ☛ Empotrado
- ☛ Material de Mezclador: Bronce
- ☛ Brazo de ducha en Acero Inoxidable
- ☛ Cabeza de ducha en ABS 10"
- ☛ Acabado: Bronce Cepillado, Dorado Cepillado, Brushed Nickel, Grafito
- ☛ Cartucho cerámico CITEC  $\varnothing 35\text{mm}$
- ☛ Mangueras pvc 1.5 m
- ☛ Temperatura del agua 0 ~ 90° C
- ☛ Presión de Agua Mínima: 0.1 mpa
- ☛ Presión de Agua Máxima: 1.2 mpa
- ☛ Presión de Agua Óptima: 0.3 mpa



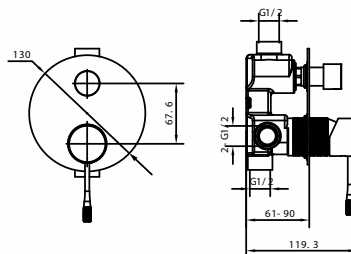
#### Recomendaciones de Instalación

- ☛ Para evitar riesgos, es necesario cerrar el flujo de agua, cerrando la llave de paso antes de instalar.
- ☛ Abra las llaves de paso y deje correr el agua durante dos minutos para evacuar posibles minerales y resto de obra alojados en la tubería. \*\*No omita este paso, ya que estas partículas podrían dañar los componentes internos de la grifería.\*\*



#### Recomendaciones de Limpieza

- ☛ Para evitar riesgos, es necesario cerrar el flujo de agua, cerrando la llave de paso antes de instalar.
- ☛ Es recomendable la limpieza periódica para evitar los depósitos del cal.
- ☛ No aplicar detergentes que contengan ácido clorhídrico, fórmico o acético .
- ☛ No utilizar utensilios abrasivos, como polvos abrasivos, esponjas o paño de microfibra .



## Grifo de Lavamanos

### AQ51S21W-BZC (DC, BN, GF)

### BELLA

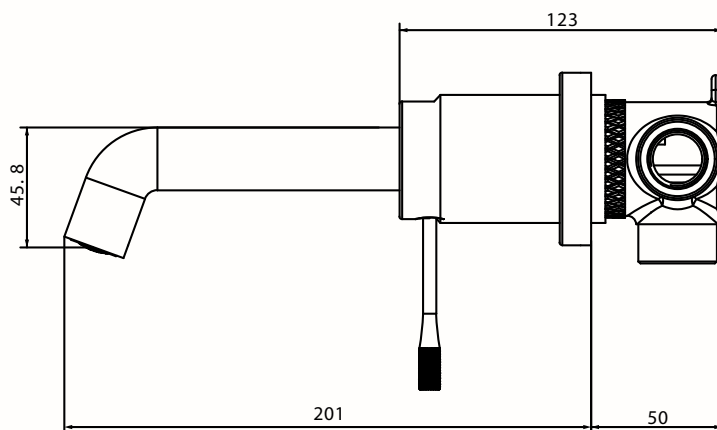
#### Especificaciones

- Grifo para Lavamanos
- Monomando a la Pared
- Material de cuerpo: Bronce
- Acabado: Bronce Cepillado, Dorado Cepillado, Brushed Nickel, Grafito
- Cartucho cerámico CITEC  $\varnothing 35\text{mm}$
- Temperatura del agua  $0 \sim 90^\circ \text{C}$
- Presión de Agua Mínima: 0.1 mpa
- Presión de Agua Máxima: 1.0 mpa
- Presión de Agua Óptima: 0.3 mpa



#### Recomendaciones de Instalación

- Para evitar riesgos, es necesario cerrar el flujo de agua, cerrando la llave de paso antes de instalar.
- Abra las llaves de paso y deje correr el agua durante dos minutos para evacuar posibles minerales y resto de obra alojados en la tubería. \*\*No omita este paso, ya que estas partículas podrían dañar los componentes internos de la grifería.\*\*



#### Recomendaciones de Limpieza

- Para evitar riesgos, es necesario cerrar el flujo de agua, cerrando la llave de paso antes de instalar.
- Es recomendable la limpieza periódica para evitar los depósitos del cal.
- No aplicar detergentes que contengan ácido clorhídrico, fórmico o acético.
- No utilizar utensilios abrasivos, como polvos abrasivos, esponjas o paño de microfibra.

