

Grifo de Lavamanos

AQ512641P-CR, (BN, N)

SALEMI

Especificaciones

- Grifo para Lavamanos
- Monomando Alto
- Material de cuerpo: Acero Inoxidable 304
- Acabado: Cromado, Brushed Nickel, Negro Mate
- Cartucho cerámico mingdi $\varnothing 35\text{mm}$
- Temperatura del agua $0 \sim 90^{\circ}\text{C}$
- Presión de Agua Mínima: 0.1 Mpa
- Presión de Agua Máxima: 1.0 Mpa
- Presión de Agua Óptima: 0.3 Mpa

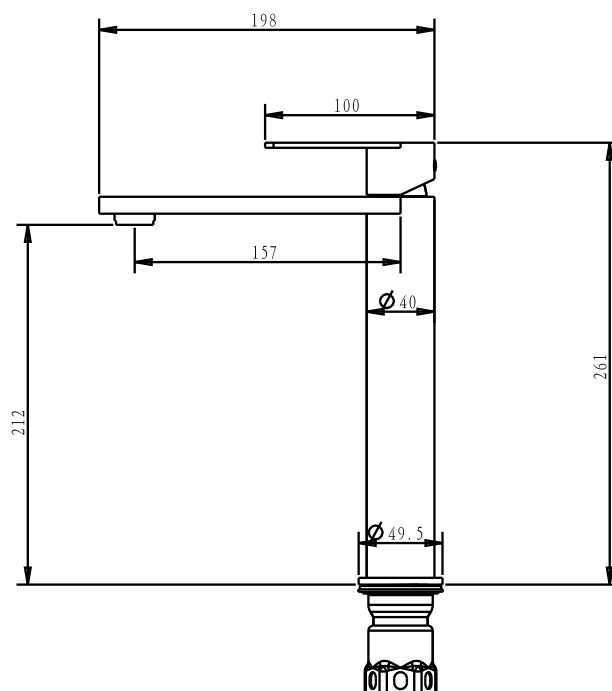


Recomendaciones de Instalación

- Para evitar riesgos, es necesario cerrar el flujo de agua, cerrando la llave de paso antes de instalar.
- Abra las llaves de paso y deje correr el agua durante dos minutos para evacuar posibles minerales y resto de obra alojados en la tubería. **No omita este paso, ya que estas partículas podrían dañar los componentes internos de la grifería.**

Recomendaciones de Limpieza

- Para evitar riesgos, es necesario cerrar el flujo de agua, cerrando la llave de paso antes de instalar.
- Es recomendable la limpieza periódica para evitar los depósitos del cal.
- No aplicar detergentes que contengan ácido clorhídrico, fórmico o acético.
- No utilizar utensilios abrasivos, como polvos abrasivos, esponjas o paño de microfibra.



Grifo de Ducha Bidet

AQ582632-SS (N)

ANCANA

Especificaciones

- Grifo para Ducha Bidet
- Monomando
- Material de cuerpo: Acero Inoxidable 304
- Acabado: Satín, Negro Mate
- Cartucho cerámico Mingdi $\varnothing 35\text{mm}$
- Temperatura del agua $0 \sim 90^{\circ}\text{C}$
- Presión de Agua Mínima: 0.1 mpa
- Presión de Agua Máxima: 1.0 mpa
- Presión de Agua Óptima: 0.3 mpa

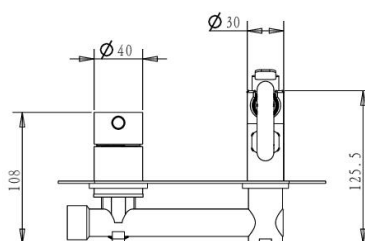
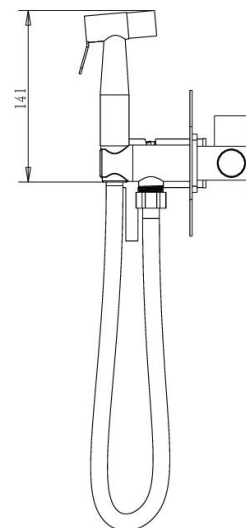
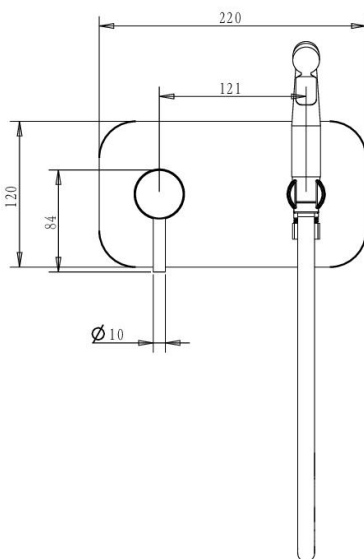


Recomendaciones de Instalación

- Para evitar riesgos, es necesario cerrar el flujo de agua, cerrando la llave de paso antes de instalar.
- Abra las llaves de paso y deje correr el agua durante dos minutos para evacuar posibles minerales y resto de obra alojados en la tubería. **No omita este paso, ya que estas partículas podrían dañar los componentes internos de la grifería.**

Recomendaciones de Limpieza

- Para evitar riesgos, es necesario cerrar el flujo de agua, cerrando la llave de paso antes de instalar.
- Es recomendable la limpieza periódica para evitar los depósitos del cal.
- No aplicar detergentes que contengan ácido clorhídrico, fórmico o acético.
- No utilizar utensilios abrasivos, como polvos abrasivos, esponjas o paño de microfibra.



Columna de Ducha

AQ61264-CR (BN, N)

SALEMI

Especificaciones

- Columna de ducha
- Material: Acero Inoxidable 304
- Cartucho Cerámico Mingdi 35mm
- Acabado: Cromado, Brushed Nickel, Negro Mate
- G ½ Manguera de ducha 70 cm
- Presión de Agua Mínima: 0.1 mpa
- Presión de Agua Máxima: 1.0 mpa
- Presión de Agua Óptima: 0.3 mpa

Recomendaciones Generales

- Instale al final del proceso si la obra es nueva.
- Para limpiar, utilice agua o una disolución suave de detergente junto a una esponja.
- Para secar y lograr el brillo deseado utilice un paño seco.
- No utilice limpiadores abrasivos.
- Nunca utilizar productos disolventes (acetona, alcohol, etc.) ni detergentes o paños abrasivos.
- Use paños suaves para limpiar las partes metálicas.

