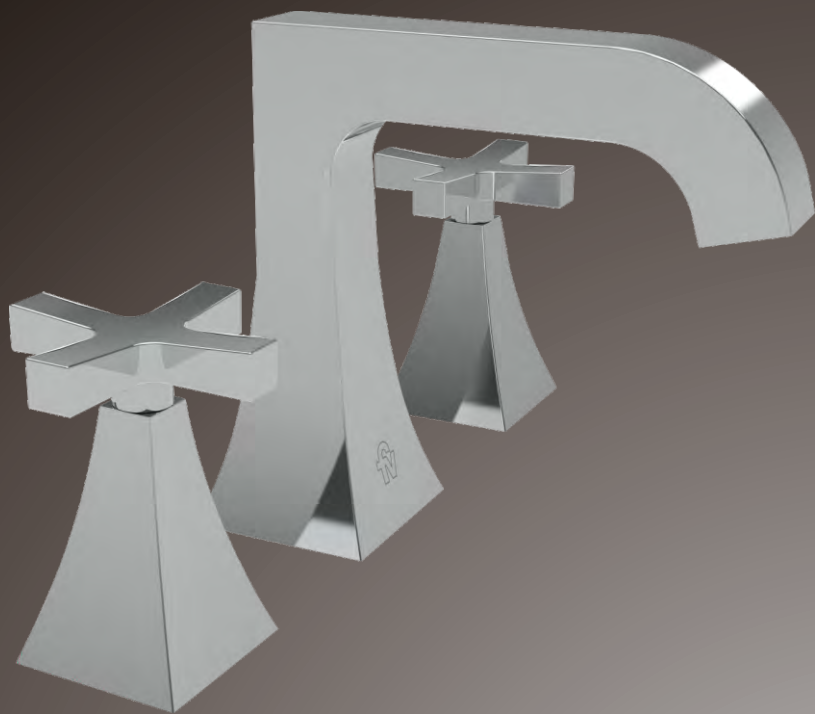


# Urbano

Línea H3

*Instalación y mantenimiento*



# Línea FV H3 Urbano.

## FELICITACIONES !

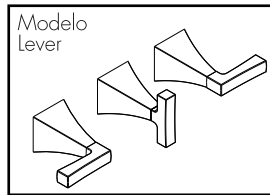
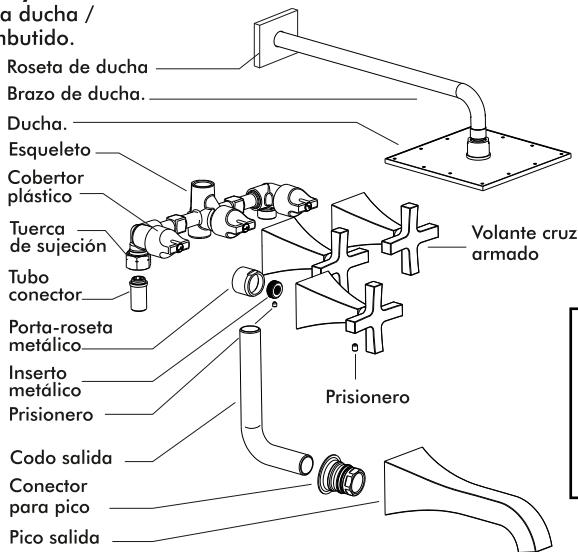
El producto que Usted adquirió ha pasado por los más estrictos controles de calidad, de funcionamiento y de los acabados, asegurándole una vida libre de inconvenientes durante años. Agradecemos la elección que ha hecho y, por sobre todas las cosas, la confianza depositada en nosotros. Ella es la que nos motiva a mejorar día a día nuestro trabajo.

**Antes de conectar la grifería a la distribución de agua, purgar muy bien la cañería a fin de eliminar partículas extrañas**

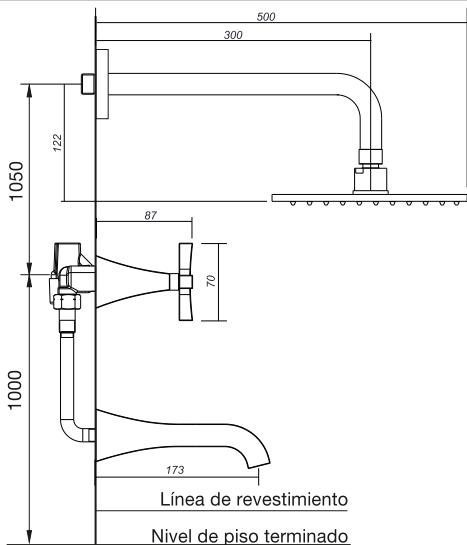
## Juegos para ducha y bañera

Art. 0103/H3 y 0103/H3L

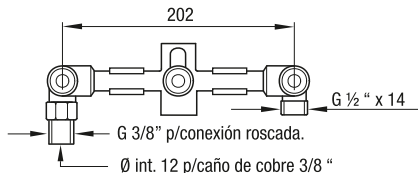
Juegos para ducha / bañera, embutido.



Medidas



## Esqueleto del juego 0103



Cuando ubique la grifería en la pared preste especial atención a las medidas máximas y mínimas y a la medida de conexión de entradas y salidas.

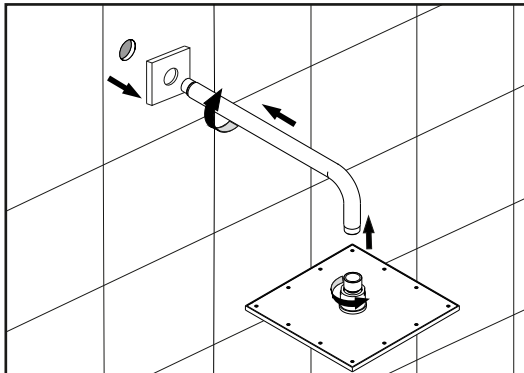
# Línea FV H3 Urbano.

## 0103/H3 y H3L

Juego para ducha /bañera, embutido.

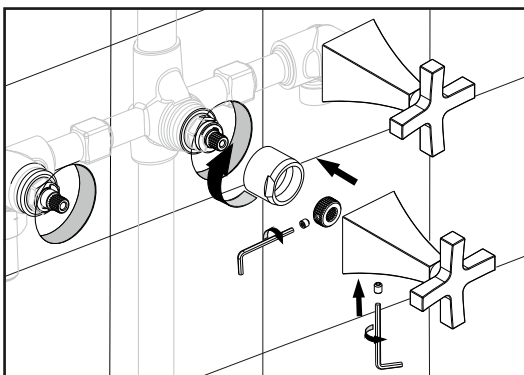
1. Deslice la roseta sobre el brazo de la ducha. Luego enrosque el brazo, a la entrada de agua.

A continuación enrosque la ducha en el brazo de ducha, previamente instalado.

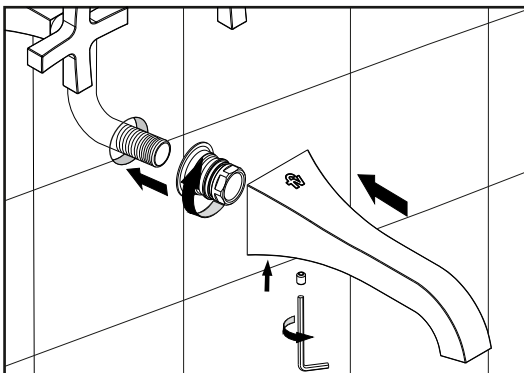


2. Enrosque el porta-roseta del volante en el esqueleto, luego coloque el inserto de raya en la parte estriada del mismo. Utilice el prisionero para fijarlo.

Una vez colocado los insertos en las tres cabezas, ubique los volantes en la posición correcta y fíjelos con la ayuda del prisionero.



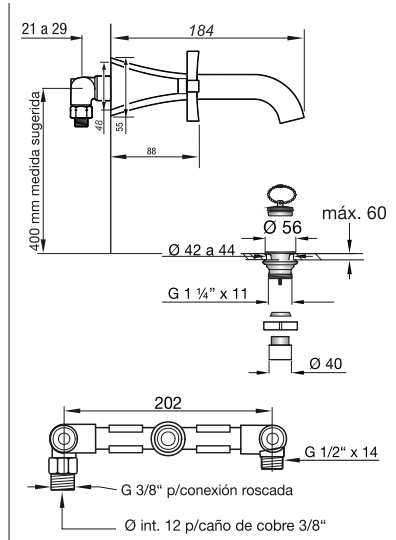
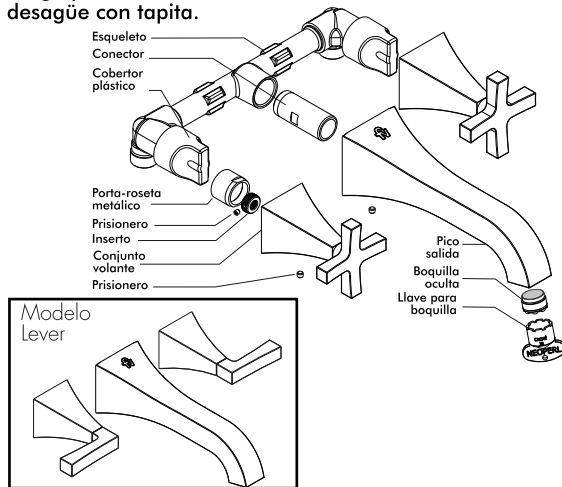
3. Enrosque el pico salida y asegúrelo con el prisionero.



# Línea FV H3 Urbano.

## 0203/H3 y 0203/H3L

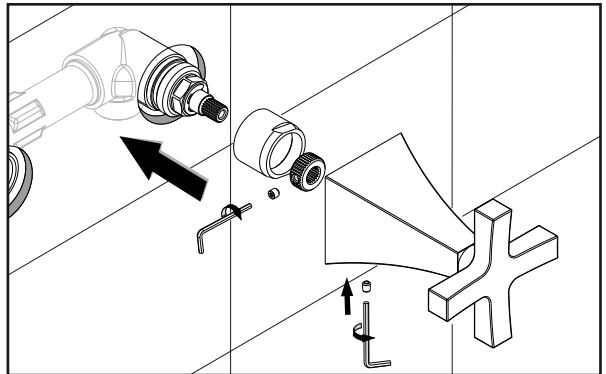
Juego para lavatorio, desagüe con tapita.



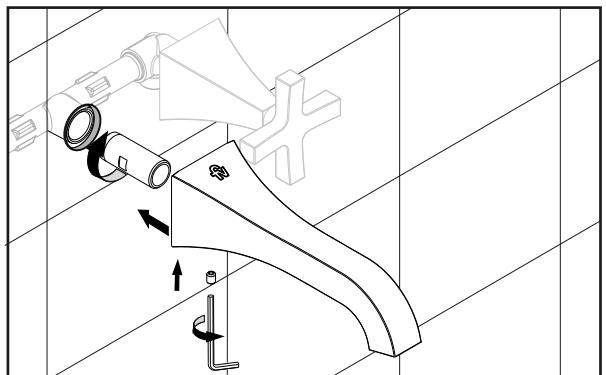
Todas las medidas están en mm.

1. Enrosque el porta roseta en el esqueleto, luego coloque el inserto de raya en la parte estriada del mismo. Utilice el prisionero para fijarlo.

Una vez colocado los insertos en las dos cabezas, ubique los volantes en la posición correcta y fíjelos con la ayuda del prisionero.



1. Por último, enrosque el conector del pico salida. Fíje este conjunto con la ayuda del prisionero.

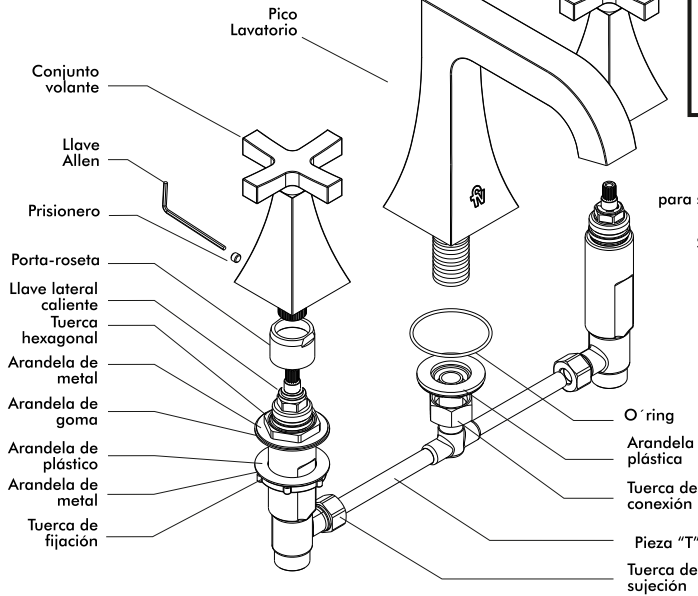
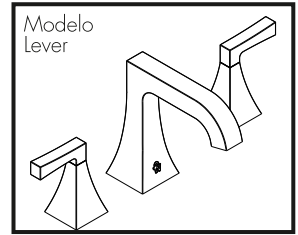




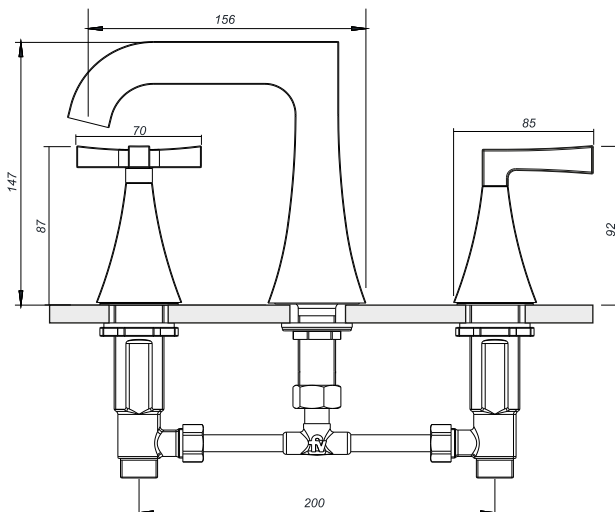
# Línea FV H3 Urbano.

## 0207/H3 y 0207/H3L

Juego para lavatorio,  
desagüe con tapita.



## Medidas



Todas las medidas están en mm.

## Línea FV H3 Urbano.

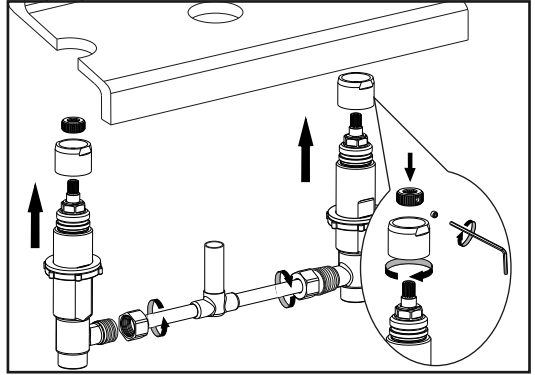
### 0207/H3 y 0207/H3L

Juego para lavatorio,  
desagüe con tapita.

1. Antes de colocar las llaves laterales,  
debe armarlas junto con la pieza "T".

Coloque el conjunto de sujeción inferior,  
respetando el siguiente orden;  
contratuercas, arandela de metal y la  
arandela de goma.

Enrosque el porta roseta metálico, en la  
parte superior de la llave. Luego coloque  
el inserto metálico en la estría de la llave  
y ajústelo con el prisionero.

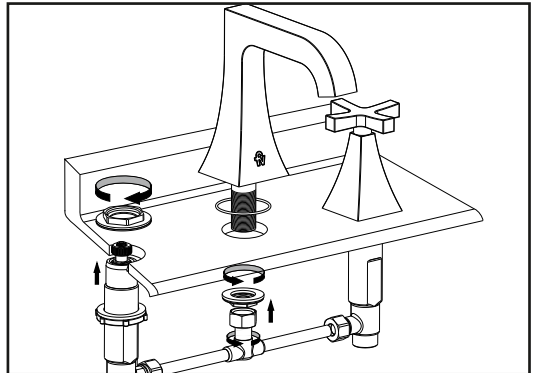


2. Fije las llaves desde la parte superior,  
colocando primero, la arandela de  
goma, luego la arandela de metal y por  
ultimo la contratuerca.

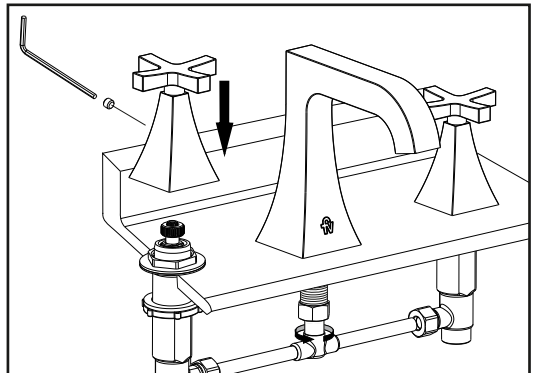
Coloque el pico lavatorio, el mismo  
cuenta con un O´ring en la parte  
inferior.

Conecte la pieza T con el pico,  
mediante la tuerca de fijación.

Por último fije el lavatorio desde la  
parte inferior de la bacha, con la ayuda  
de la arandela de plástico y la  
contratuercas.



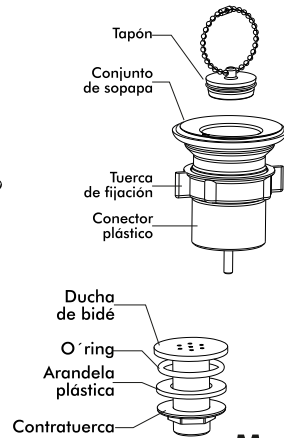
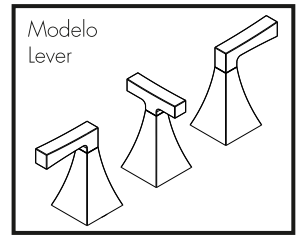
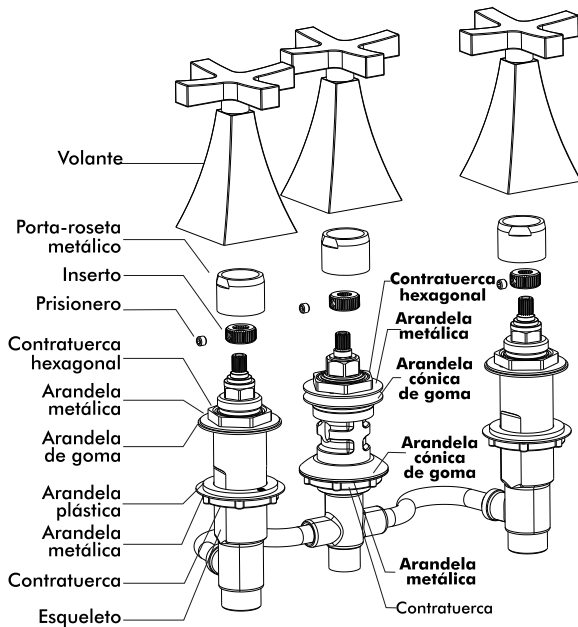
3. Para finalizar, coloque el conjunto  
del volante y ajústelo con la ayuda del  
prisionero.



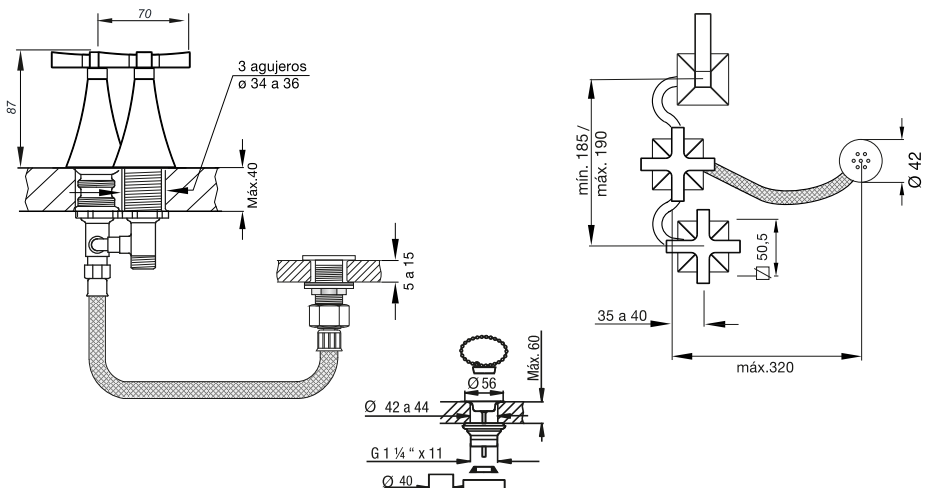
# Línea FV H3 Urbano.

## 0295/H3 y 0295/H3L

Juegos para bidé, desagüe con tapita.



## Medidas



(\*) es importante la colocación de estas arandelas para un mejor ajuste de los volantes.

## Línea FV H3 Urbano.

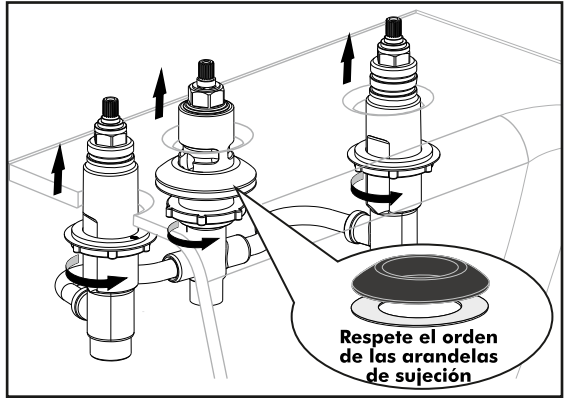
### 0295/H3 y 0295/H3L

Juegos para bidé, desagüe con tapita.

1. Para la instalación del bidé, tenga en cuenta el orden del conjunto de sujeción.

Comenzando desde la parte inferior de éste, en las llaves laterales irá, primero las contratuercas, luego las arandelas metálicas y por último las arandelas plásticas.

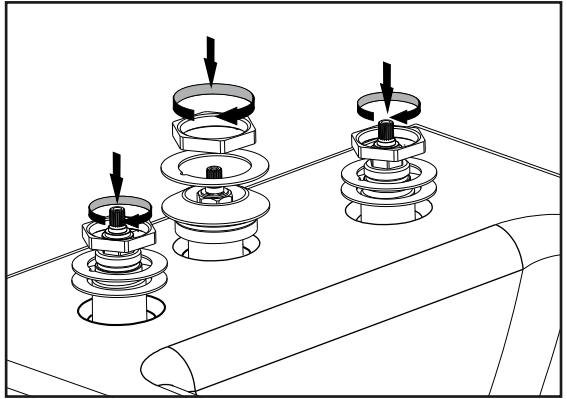
En el caso de la transferencia irá, primero la contratuerca, luego la arandela de metal, y por último la arandela cónica de goma.



2. Fije el esqueleto desde la parte superior del bidé. Como en el paso anterior, mantenga el orden del conjunto de sujeción.

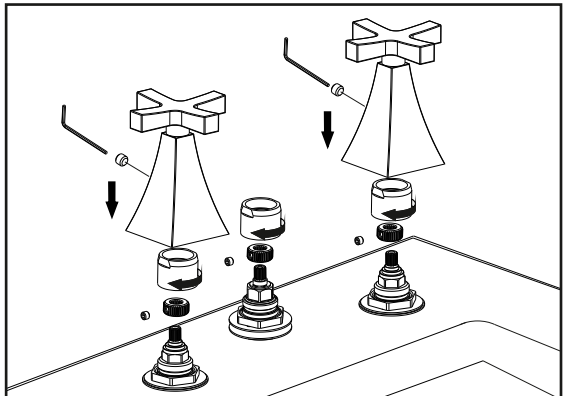
En las llaves laterales irá, primero las arandelas de goma, luego las arandelas de metal y por último las contratuercas hexagonales.

En el caso de la transferencia irá, la arandela cónica de goma mirando hacia arriba, luego la arandela metálica y por último la contratuerca hexagonal.

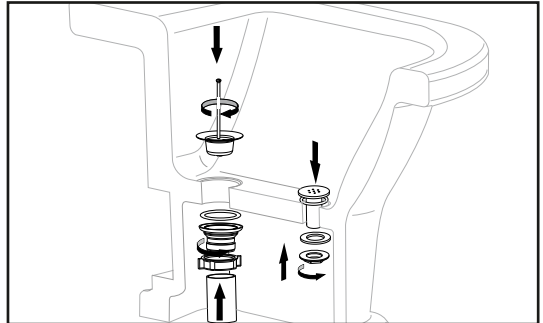


3. Enrosque los porta-roseta metálicos, luego coloque los insertos sobre la estría del esqueleto y asegúrelos con los prisioneros.

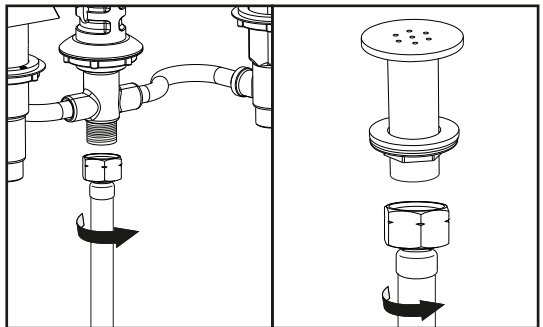
Una vez colocado los insertos en las tres cabezas, ubique los volantes en la posición correcta y fíjelos con la ayuda del prisionero.



4. Para la instalación de la sopapa, primero, coloque el tornillo y la rejilla metálica en la parte superior del bidé. En la parte inferior, coloque el O´ring, para sellar el paso del agua. Luego coloque la parte inferior de la sopapa, donde enroscará el tornillo superior. Conecte el caño para la descarga del agua. Fije la ducha del bidé, con la ayuda de la arandela de plástico y la contratuerca.



5. Para finalizar con la instalación, conecte la manguera plástica, en la ducha de bidé.



FV le brinda una gran variedad de repuestos con los que puede contar si llegara a tener un eventual problema. Ya sea por desgaste normal de alguna pieza o pérdida de la misma, todos nuestros repuestos estarán disponibles durante quince años después de discontinuada cualquier línea o producto. Para una larga vida útil de su grifería, exija sólo repuestos legítimos. El uso de repuestos de otro origen puede afectar el funcionamiento del producto e incluso dañarlo. En tal caso, la garantía del producto pierde automáticamente su validez.

## Sólo para juegos con cabezas con disco cerámico

### Instalación

Este juego está fabricado con cabeza de disco cerámico que le brindará un perfecto funcionamiento de por vida.

Para que estos discos funcionen de esa manera, siga los siguientes pasos:

1\_ Antes de acoplar el juego, limpie el fondo del tanque y deje correr suficiente agua por la cañería.

2\_ Verifique que la cañería de alimentación esté perfectamente libre de restos de revocos, cascotes, arena, etc.

### Limpeza

Si el caudal de agua disminuye, revise el filtro que tiene incorporada la cabeza cerámica, de la siguiente manera:



1\_ Retire la cabeza utilizando una llave de boca 16 mm y verifique si el filtro está tapado.



2\_ Si el filtro se ve tapado retirelo a mano junto con la guarnición de goma, sin utilizar elementos cortantes o abrasivos.



3\_ Lave el filtro bajo un chorro de agua fuerte.



4\_ Vuelva a armar el conjunto tal como lo muestra el dibujo. Una vez armado, si está bien colocado el filtro, éste no debería caerse.

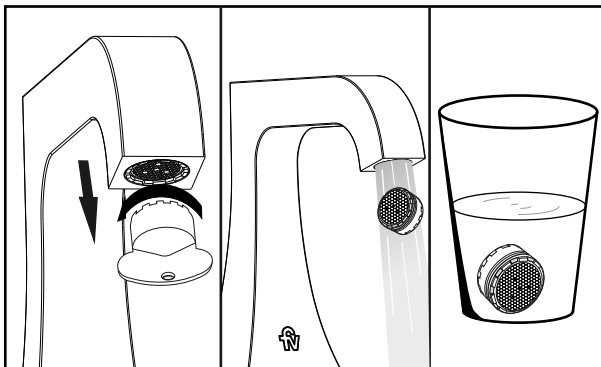


5\_ **Importante:** Antes de colocar nuevamente las cabezas, deje correr suficiente agua a través del juego hasta asegurarse que no queden restos de impurezas.  
6\_ Arme nuevamente la cabeza, apretándola moderadamente.

# Línea FV H3 Urbano.

## Mantenimiento de la boquilla oculta.

En caso de querer limpiar la boquilla oculta, utilice la llave especial provista en el juego para retirarla. Si se trata simplemente de restos sueltos: lávelo bajo un chorro de agua fuerte. Si se tapa con sedimentos sólidos calcáreos (sarro): colóquelo en un vaso con vinagre de alcohol durante toda la noche.



*Nota: NO intente destaparlo utilizando agujas o alambres que puedan dañarlo.*

## Caudales

Juegos	103/H3	203/H3	207/H3	295/H3
Pico	10	4,5	4,5	—
Ducha	8	—	—	—
Lluvia bidé	—	—	—	4,5

\* Estos valores pueden variar en relación a las características de las instalaciones.

\*\* Estos valores obtenidos fueron medidos a una presión de 0,5 Kgr./cm<sup>2</sup>. / \*\*\* Corresponde al duchador manual.

## Limpieza / Mantenimiento

Use solamente productos jabonosos suaves. NUNCA use productos abrasivos, esponjas metálicas, ni paños fibrosos. Las incrustaciones de sarro pueden eliminarse, con un poco de vinagre de alcohol y un buen cepillado. Los juegos de grifería son fabricados a partir de diferentes materias primas y con distintos espesores. En caso de superficies pintadas también se requieren diferentes procesos de coloreado. Por lo tanto no se puede asegurar una uniformidad absoluta de colores.



### FV S.A.

Bernardo de Irigoyen 1053  
B1604AFC Florida  
Pcia. de Buenos Aires  
Argentina  
Tel: (011) 4730-5300  
Fax: (011) 4730-5363

### Centro de Atención al Usuario FV responde para todo el país

Tel: 0810-555-5300

E-mail: [fvresponde@fvsa.com](mailto:fvresponde@fvsa.com)

#### Sucursales:

##### Bahía Blanca

Pueyrredón 74 - B8000JOB Bahía Blanca  
Tel: (0291) 456-1999

##### Córdoba

Urquiza 2265 - X5001FTK Córdoba  
Tel: (0351) 471-8863

##### Mendoza

Maipú 235 - M5500CVE Mendoza  
Tel: (0261) 438-0528

##### Rosario

Eva Perón 5357 - S2008BQJ Rosario  
Tel: (0341) 456-2339

##### Tucumán

Jujuy 779 - T4000IQO Tucumán  
Tel: (0381) 424-2274

Web: [www.fvsa.com](http://www.fvsa.com)

FV S.A. se reserva el derecho de introducir mejoras y/o modificaciones de diseño según convenga, sin previo aviso.

FO.LINEA.H3 / Edición N° 1 \_ Junio 2015.