

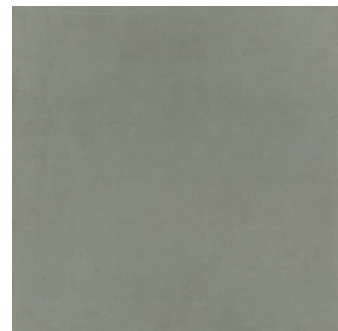
CERTIFICADO DE PRODUTO LABORATÓRIO DE PRODUTO ACABADO



ISO 13006-10545
Norma Brasileira Equivalente ABNT NBR ISO 13006 - NBR ISO 10545
Norma Brasileira de Desempenho ABNT - NBR 15575

Mohawk Revestimentos Cocal do Sul Ltda . Rua Maximiliano Gaidzinski-sala 2, N. 245
88845-000 . Cocal do Sul- SC . Brasil . +55 (048) 3447-7777 . www.eliane.com

Produto:	GUACHE AGAVE MA 120X120	Processo Fabril:	Via Úmida
Código:	8049576	Tamanho Fabricação:	1200,0 x 1200,0 mm
Grupo:	Bla	Tamanho Nominal:	120x120 cm
Tipologia:	PORC GL	Espessura:	12,0 mm
Shade:	V2	Área Cobertura:	1,44m ² /caixa
Junta:	1 mm	Nº Pcs/Cx:	1,00
Acabamento da borda:	Retificado	Superfície:	GL (Esmaltado)



		CARACTERÍSTICAS	MÉTODO DE ENSAIO	ESPECIFICAÇÃO	RESULTADOS
LOCAL DE USO	FIR	Todos os ambientes residenciais internos	Recomendação do Fabricante	Conforme Critérios do Fabricante	FMC FWI WFA
	FLC	Ambientes comerciais com trânsito leve a moderado de pessoas, inclusive ambientes FIR.			
	FMC	Ambientes comerciais com trânsito moderado a intenso de pessoas e equipamentos leves, inclusive ambientes FLC e FIR.			
	FHC	Ambientes comerciais com trânsito muito intenso de pessoas, equipamentos pesados e veículos, inclusive ambientes FMC, FLC e FIR.			
	WID	Todas as paredes residenciais e comerciais internas secas.			
	FWI	Ambientes residenciais e comerciais internos molhados			
	WRC	Todas as paredes residenciais e comerciais internas secas ou úmidas, e paredes externas até 3 m de altura, inclusive ambientes WID.			
	WWS	Paredes internas de piscinas, inclusive ambientes WRC e WID.			
	WFA	Fachadas externas, inclusive ambientes WRC e WID.			
	FHO	Ambientes comerciais externos, com trânsito muito intenso de pessoas, equipamentos pesados e veículos, inclusive ambientes FMO.			
	FMO	Ambientes comerciais externos, com trânsito intenso, moderado e leve de pessoas, equipamentos leves e ambientes residenciais externos.			
	FRH	Ambientes comerciais externos, com inclinação e rampas (inclinação máxima 8,33%) com trânsito muito intenso de pessoas, equipamentos pesados e veículos, inclusive ambientes FRM, FHO, e FMO.			
FRM	Ambientes comerciais externos, com inclinação e rampas (inclinação máxima 8,33%) com trânsito intenso, moderado e leve de pessoas, equipamentos leves e ambientes residenciais externos inclusive ambientes FMO.				
PROPRIEDADES DIMENSIONAIS E SUPERFICIAIS	Desvio de W/N:	W - Tamanho de fabricação (mm) N - Tamanho nominal (mm)	ISO 10545-2	ISO 13006: ± 5,00	± 5,00
	Desvio de r/W:	r - Tamanho médio de uma peça (mm) W - Tamanho de fabricação (mm)	ISO 10545-2	ISO 13006: ± 1,00	± 1,00
	Ortogonalidade:	Desvio em relação a W (mm)	ISO 10545-2	ISO 13006: ± 1,50	± 1,50
	Retitude Lateral:	Desvio em relação a W (mm)	ISO 10545-2	ISO 13006: ± 0,80	± 0,80
	Curvatura Lateral:	Desvio em relação a W (mm)	ISO 10545-2	ISO 13006: ± 1,80	± 1,80
	Curvatura Central:	Desvio em relação a dW (mm)	ISO 10545-2	ISO 13006: ± 1,80	± 1,80
	Empenamento:	Desvio em relação a dW (mm)	ISO 10545-2	ISO 13006: ± 1,80	± 1,80
	Desvio de e/eW:	e - Espessura média de uma peça (mm) eW - Espessura de fabricação (mm)	ISO 10545-2	ISO 13006: 11,50 - 12,50	11,50 - 12,50

	CARACTERÍSTICAS		MÉTODO DE ENSAIO	ESPECIFICAÇÃO		RESULTADOS	
PROPRIEDADES FÍSICAS	Absorção de Água:	(%)	ISO 10545-3	ISO 13006:	≤ 0,5	≤ 0,50	
	Carga de Ruptura:	(N)	ISO 10545-4	ISO 13006:	≥ 1300	≥ 2900	
	Módulo de Resistência a Flexão:	(MPa)	ISO 10545-4	ISO 13006:	≥ 35	≥ 40	
	Expansão por Umidade:	(mm/m)	ISO 10545-10	ISO 13006:	≤ 0,6	≤ 0,2	
	Resistência ao Gretamento:	(Ciclos)	ISO 10545-11	ISO 13006:	1	5	
	Coeficiente de Restituição			ISO 10545-5	ISO 13006:	≥ 0,55	≥ 0,60
PROPRIEDADES QUÍMICAS	Resistência a Manchas						
	Agente de Ação Penetrante	Verde de Cromo (40% em óleo)	ISO 10545-14	ISO 13006:	≥ Classe 3	Classe 5	
	Agente de Formação de Película	Óleo de Oliva					
	Agente de Ação Oxidante	Iodo Alcoólico					
	Resistência Química						
	Álcali de baixa concentração	Hidróxido do Potássio 30g/L	ISO 10545-13	ISO 13006:	A declarar	GLB	
	Ácido de baixa concentração	Ácido Clorídrico 3% (v/v)			A declarar	GLB	
	Ácido de baixa concentração	Ácido Cítrico 100g/L			A declarar	GLB	
	Produto doméstico	Cloreto de Amônia 100g/L	ISO 10545-13	ISO 13006:	≥ GB	GA	
Tratamento de água de piscina	Hipoclorito sódio 20mg	≥ GB			GA		
COEFICIENTE DE ATRITO DINÂMICO	Coeficiente de Atrito Úmido		NBR 16919-	NBR 16919:	≥ 0,40	≥ 0,40	
DESEMPENHO	Absortância solar - α*		NBR 15575 - 3-	NBR 15575:	A declarar	0.6 - 0.7	
	Refletância Solar - ρ*		NBR 15575 - 3-	NBR 15575:	A declarar	0.4 - 0.3	
	Emitância Solar - ε*		NBR 15575 - 3-	NBR 15575:	A declarar	0.75 - 0.85	
	Índice de Refletância Solar - SRI H=5 (W/m²K)*		NBR 15575 - 3-	NBR 15575:	A declarar	65 - 40	
	Impacto de Corpo Duro		NBR 15575 - 3-	NBR 15575:	Sem Ruptura (5J)	Sem Ruptura (5J)	
	Resistência sob Ação da Umidade		NBR 15575 - 3-	NBR 15575:	A declarar	Resistente	
	Vida útil:	(anos)	NBR 15575 - 3-	NBR 15575:	20 fachada e 13 outros	20 fachada e 13 outros	
	Reação ao Fogo		NBR 15575 - 3-	NBR 15575:	Classe I	Classe I	

Nota:

Verificar se o produto é adequado ao local de uso pretendido. Quando possuir especificação de uso WFA, poderá ser utilizado no revestimento de fachadas, desde que seja previsto a indicação em projeto construtivo e executivo, sendo de exclusiva responsabilidade do projetista, conforme a norma ABNT NBR 13755.

A instalação do produto deve ser realizada conforme a norma ABNT NBR 13753.

Recomenda-se cuidados especiais durante o assentamento e sua utilização, em especial produtos com superfície brilhante. Em ambientes residenciais proteger com feltros ou carpetes os pés dos móveis e máquinas.

As características definidas pela norma de desempenho ABNT NBR 15575 são aplicadas apenas para áreas residenciais e estão diretamente ligadas ao desempenho do produto assentado, portanto as declarações são válidas quando seguidas as orientações de assentamento descritas pelo fabricante.

* De acordo com informações do manual setorial de desempenho.

QR CODE DE GARANTIA:

Validar Certificado em:



COCAL DO SUL (SC), 04 de Agosto de 2023

Sergio Pereira Ruzza
CRQ: 13200008
Gerente Tecnologia

Angela Waterkemper Vieira
Coordenadora DETEC