

## Grifo de Lavamanos

### AQ511761P-SS (CR, N)

### WISEU

#### Especificaciones

- Grifo para Lavamanos
- Monomando Alto
- Material de cuerpo: Acero Inoxidable 304
- Acabado: Satín, Pulido, Negro mate
- Cartucho cerámico  $\varnothing 35\text{mm}$
- Temperatura del agua  $0 \sim 90^\circ \text{C}$
- Presión de Agua Mínima: 0.1 Mpa
- Presión de Agua Máxima: 1.0 Mpa
- Presión de Agua Óptima: 0.3 Mpa

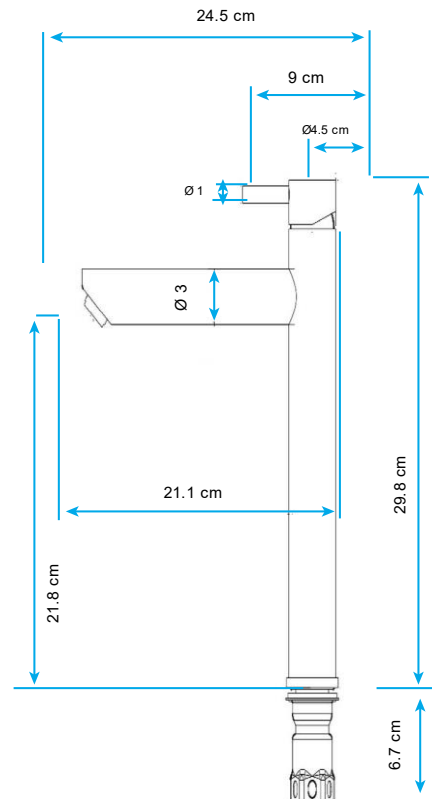


#### Recomendaciones de Instalación

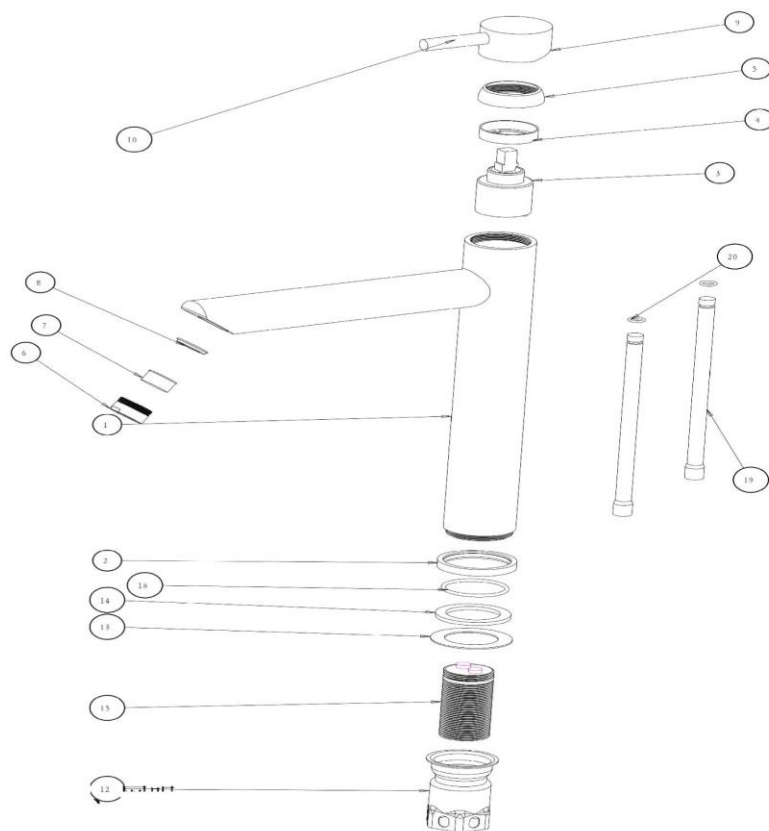
- Para evitar riesgos, es necesario cerrar el flujo de agua, cerrando la llave de paso antes de instalar.
- Abra las llaves de paso y deje correr el agua durante dos minutos para evacuar posibles minerales y resto de obra alojados en la tubería. \*\*No omita este paso, ya que estas partículas podrían dañar los componentes internos de la grifería.\*\*

#### Recomendaciones de Limpieza

- Para evitar riesgos, es necesario cerrar el flujo de agua, cerrando la llave de paso antes de instalar.
- Es recomendable la limpieza periódica para evitar los depósitos del cal.
- No aplicar detergentes que contengan ácido clorhídrico, fórmico o acético.
- No utilizar utensilios abrasivos, como polvos abrasivos, esponjas o paño de microfibra.



## Despiece de Grifo AQ511761P-SS (CR, N) VISEU



1	Cuerpo Principal
2	Anillo Decorativo
3	Cartucho Ceramico
4	Tuerca
5	Capuchon
6	Anillo Exterior Caño
7	Aireador
8	Empaque
9	Manubrio
10	Pistillo del Manubrio
11	
12	Tuerca
13	Anillo Bronce
14	Anillo
15	Cuerpo Interno
16	
17	
18	Anillo O
19	Pistilos
20	Tuercas