

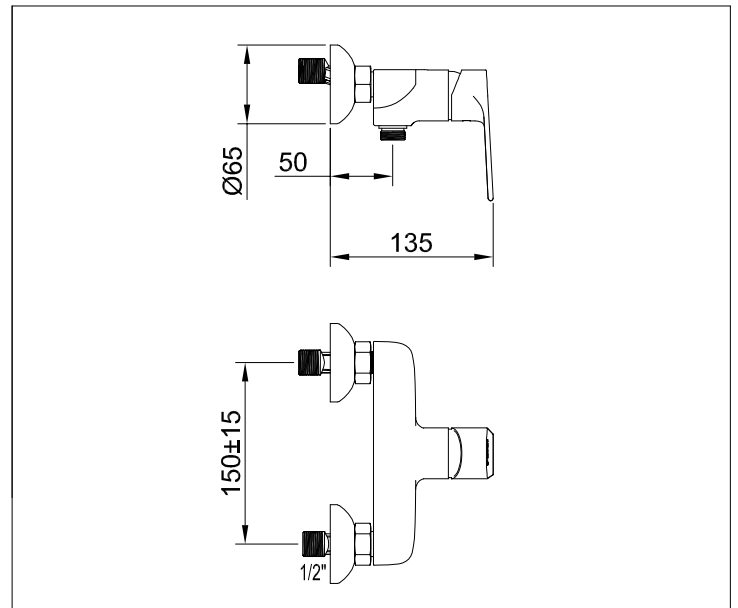


**AGORA XTREME**  
**DUCHA / SHOWER**  
**REF.60111**

**clever**

G R I F E R Í A

Ficha técnica / Datasheet



Tecnología / Technology



Warranty

Garantía calidad 5 años  
5 years warranty



Econature

Cartucho ec2 con 2 posiciones  
ec2 cartridge with 2 positions



Flow Rate

Caudal (3 bar)  
Flow Rate (3 bar)

Especificaciones técnicas / Technical specification

CONEXIÓN / CONNECTION	MACHO / MALE (1/2")
ACABADO / SURFACE FINISHING	CROMADO / CHROME
CUERPO MATERIAL / MATERIAL BODY	LATÓN / BRASS
MANETA MATERIAL / MATERIAL HANDLE	ZAMAK
INSTALACIÓN / INSTALLATION	MURAL / WALL
PRESIÓN / PRESSURE	1 - 10 bar (MAX. REC. 5 bar)
NORMA / NORM	UNE EN 817

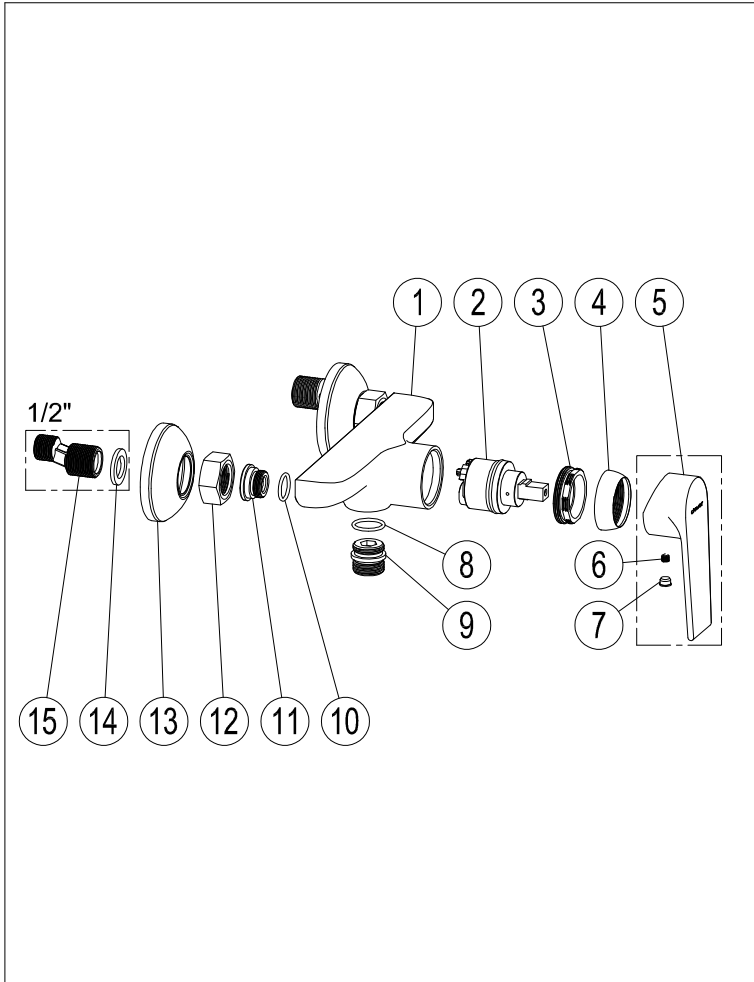


**AGORA XTREME  
DUCHA / SHOWER  
REF.60111**

**clever**

G R I F E R Í A

Lista de materiales / BOM

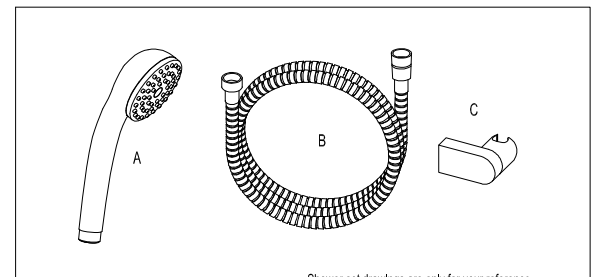


1	CUERPO FUNDICIÓN / CASTING BODY
2	CARTUCHO CERÁMICO / CERAMIC CARTRIDGE
3	TUERCA FIJACIÓN CARTUCHO / CARTRIDGE FIXATION NUT
4	EMBELLECEDOR / COVER CARTRIDGE
5	MANETA / HANDLE
6	ESPÁRRAGO / STUD
7	ÍNDICE / INDEX
8	JUNTA TÓRICA / O-RING
9	RACOR / CONNECTOR
10	JUNTA TÓRICA / O-RING
11	RACOR / CONNECTOR
12	TUERCA LOCA / SLIDING NUT
13	FLORÓN / FLANGE
14	JUNTA PLANA / FLAT JOINT
15	EXCÉNTRICA / ECCENTRIC NUT

Piezas de recambio / Spare parts

99227	CARTUCHO CERÁMICO / CERAMIC CARTRIDGE	2
95242	MANETA / HANDLE	5 6 7
95043	FLORÓN / FLANGE	14
96299	EXCÉNTRICA / ECCENTRIC NUT	15 16

Equipo ducha / Shower set



Shower set drawings are only for your reference

A	TELÉFONO HANDSHOWER	ABS Cromado Chromed	Ducha 1 posición Rub clean handset
B	FLEHO HOSE	ACERO INOXIDABLE STAINLESS STEEL	1.75 m 1/2" -1/2"
C	SOPORTE HOLDER	ABS Cromado Chromed	

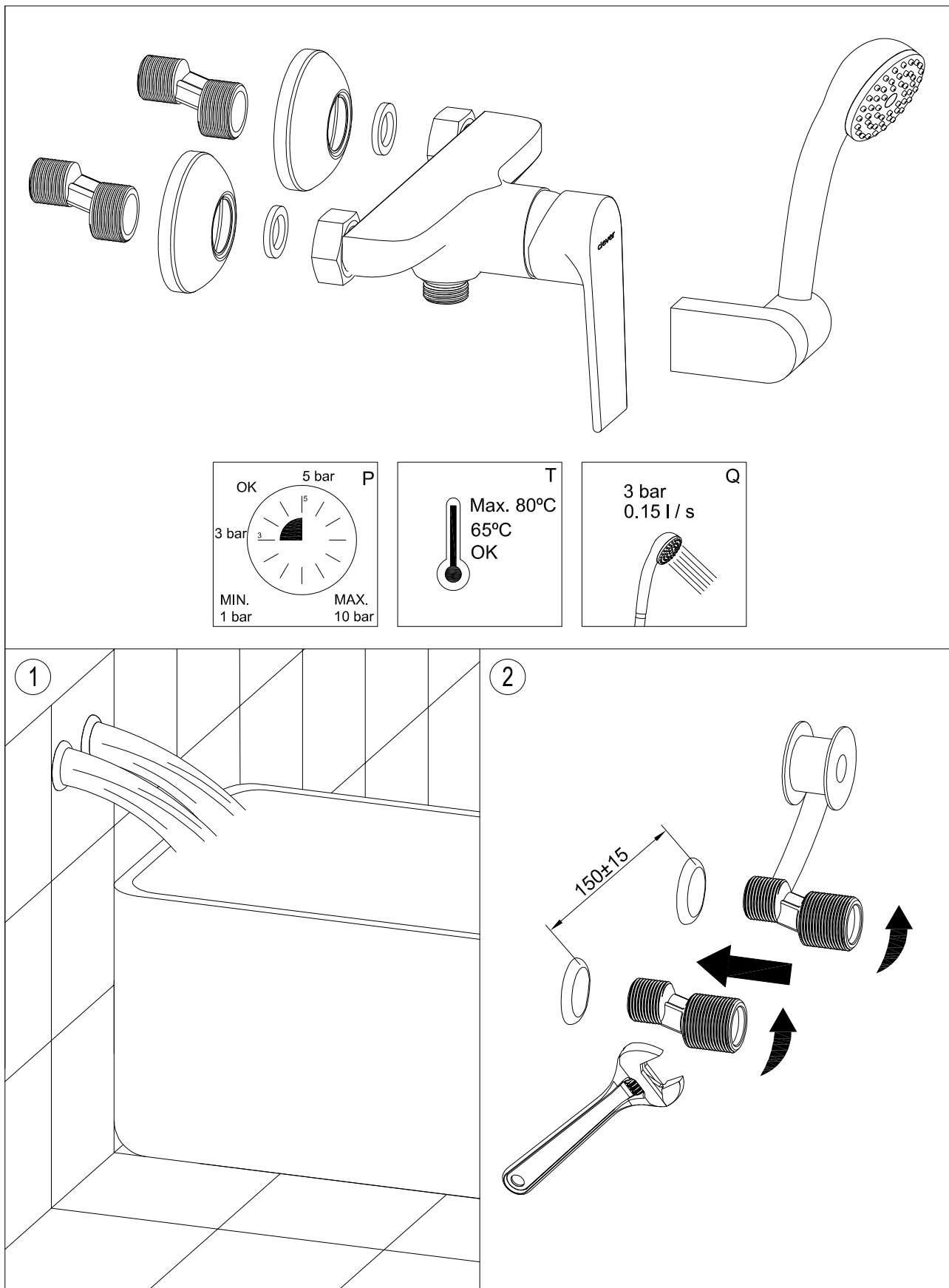


**AGORA XTREME**  
**DUCHA / SHOWER**  
**REF.60111**

**clever**

G R I F E R Í A

Instrucciones de montaje / Assembly instructions





**AGORA XTREME**  
**DUCHA / SHOWER**  
**REF.60111**

**clever**

G R I F E R Í A

Instrucciones de montaje / Assembly instructions

